


Smēķēšanas ietekme uz vidi

Smēķēšana negatīvi ietekmē ne tikai cilvēka veselību, bet arī apkārtējo vidi. 

Atkritumi



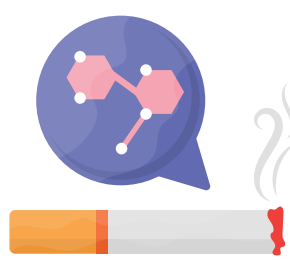
Katru gadu vidē nonāk apmēram 4,5 triljoni gabalu jeb ~800000 tonnu izsmēķu;



Vairāk nekā puse smēķētāju izsmēķus nomet uz zemes, kanalizāciju lūkās vai izmet pa mašīnas logu;



Cigarešu izsmēķi ir trešais izplatītākais atkritumu veids Latvijas ūdens piekrastē;



Cigarešu filtri tiek izgatavoti no celulozes acetāta, kas bioloģiski nenoārdās.



Ik gadu pasaulē 2,7 miljoni tonnu e-cigarešu nonāk atkritumu poligonos;

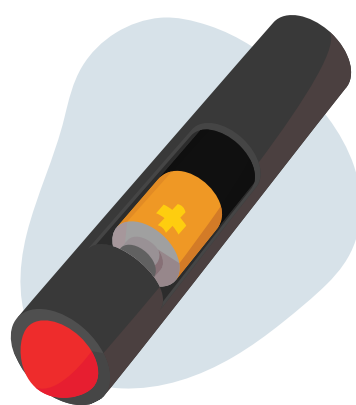
Ūdens piesārņojums

- Nonākot jūrā vai ezerā, izsmēķos esošās toksiskās vielas ieplūst ūdenī un var saglabāties tur līdz pat desmit gadiem;
- Pietiek ar diviem cigarešu izsmēķiem uz litru ūdens, lai ūdenī nonākušās indīgās vielas nogalinātu ūdens organismus - zivis, gliemjus un citus ūdens mazos organismus;
- Zivis apēd cigarešu filtrus, domājot, ka tie ir insekti vai tārpi.



Ugunsgrēki

- 1/3 no visiem ugunsgrēkiem izraisa smēķēšana;
- Ugunsgrēka risku rada ne tikai neuzmanīga tradicionālo cigarešu smēķēšana telpās vai izsmēķu nomešana apkārtējā vidē, bet arī e-cigarešu sastāvā esošas litija baterijas, kuras var eksplodēt.



Mežu izciršana

Katru gadu vairāk nekā 600 miljoni koku tiek nocirsti tabakas industrijas vajadzībām (iepakojumu ražošanai, tabakas augu lapu kaltēšanai un plantāciju teritoriju izveidei).



Gaisa piesārņojums

- Cigaretetes satur vairāk nekā 4000 ķīmiskās vielas, kuras tiek izdalītas atmosfērā un kuras apdraud nesmēķētāju veselību - vairāk nekā 79 000 pieaugušo pasaulē katru gadu mirst no pasīvās smēķēšanas;
- Pētījumi liecina, ka smēķēšana rada 10 reizes lielāku gaisa piesārņojumu nekā dīzeldegviela;
- Tabakas auga ražošanas gaitā izdalās siltumnīcas efekta gāzes.

